

A complex network diagram with various sized nodes (black, blue, grey) connected by thin grey lines, set against a light blue background with faint circular patterns.

LE DECRET TERTIAIRE

SES ENJEUX, SES PROMBLEMATIKUES ET SES SOLUTIONS

ATELIER FORMATION - GRAND ACTION - 29/03/2022
Damien PASCARD - OMNIA FLUIDES

LE DECRET TERTIAIRE DANS LES GRANDES LIGNES

- ▶ OBJECTIF : Réduire les consommations énergétiques finales
 - 40% d'ici 2030
 - 50% d'ici 2040
 - 60% d'ici 2060
- ▶ POUR QUI : Pour presque tous les bâtiments !
 - ▶ Supérieur à 1000 m²
 - ▶ Propriétaires
 - ▶ Locataires
 - ▶ (Exceptions : PC précaires, lieux de culte, les bâtiments liés à la défense)
- ▶ Année de référence à définir entre 2010 et 2019
 - ❑ Année représentative de l'activité
 - ❑ Pondération en fonction des Degrés Jours Unifiés (DJU)
 - ❑ Calcul de consommation ramené à la superficie exploitée (kW/m²)



LES DECLARATIONS DES CONSOMMATIONS

- ▶ Déclaration auprès de l'ADEME via la plateforme de déclaration OPERAT



- ▶ Déclaration des Consommations par type d'énergie:
 - ▶ Electricité
 - ▶ Gaz
 - ▶ Fioul
 - ▶ etc...



A saisir en Septembre
2022 au plus tard

Les modulations

- ▶ Sur présentation d'un dossier technique, une modulation des objectifs est possible dans certains cas :
 - ▶ Contraintes techniques
 - ▶ Encombrement / sources d'énergies disponibles ou augmentant les gaz à effet de serres...
 - ▶ Contraintes Architecturales
 - ▶ Impact structurel dégradant dangereusement le bâti / Bâtiment à fort caractère architecturale, limite de propriété / PLU etc....
 - ▶ Des retours sur investissements disproportionnés :
 - ▶ 30 ans pour les actions portant sur l'enveloppe des bâtiments ;
 - ▶ 15 ans pour les actions de renouvellements des équipements ;
 - ▶ 6 ans pour les actions d'optimisation des équipements.

Le calcul doit prendre en compte le coût des actions d'économie d'énergie, mais déduire les aides financières perceptibles

Comment y
arriver dans
les faits ?

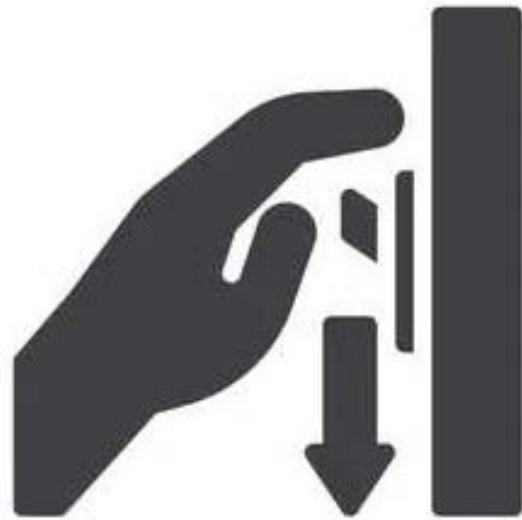
LE BON SENS

SENSIBILISER

AUDITER L'INSTALLATION

EFFECTUER DES TRAVAUX

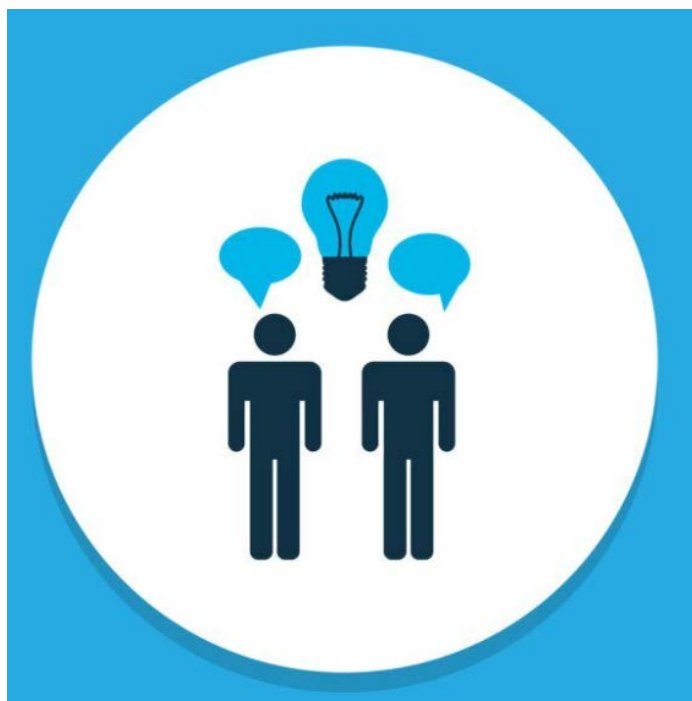
EN FAIRE UNE FORCE DE VENTE



LE BON SENS

les gestes quotidiens

- Réduire les consommations liées à l'éclairage en éteignant la lumière,
- Réduire ou éteindre les installations lorsque les lieux sont inoccupés,
- Ne pas surchauffer les volumes : 21°C maxi,
- Ne pas climatiser les volumes mais les rafraichir (26°C maximum dans une salle),
- Réparer les systèmes défectueux.



SENSIBILISER

Les bonnes idées viennent à plusieurs
Mettre en place des outils de suivi des consommations (simple tableur)

Comptage énergétique

Comptage électrique

Compteur gaz etc.

Puis faire du reporting et du challenge énergétique

Faire le lien avec l'occupation des salles et l'affluence

Observer les dérives et les analyser

Ne plus subir la facture mais l'anticiper via les réglages



AUDIT

AUDITER L'INSTALLATION

Réaliser ou faire réaliser un audit technique par un spécialiste

- Récapitulatif des besoins et équipements,
- Identification des sources de consommations importantes,
- Proposition d'équipements techniques adaptés au besoin avec estimation financière,
- Préparer un plan de travaux,
- Chercher à obtenir des aides financières :
 - Fond de chaleur
 - CEE etc...



EFFECTUER DES TRAVAUX

1 - SE LANCER

Objectif : Les terminer avant septembre 2029

2 - Faire un rétroplanning => les travaux c'est long

- Définition des travaux / des aides

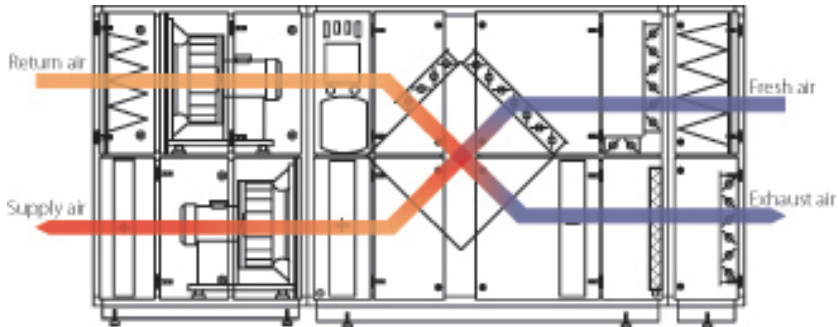
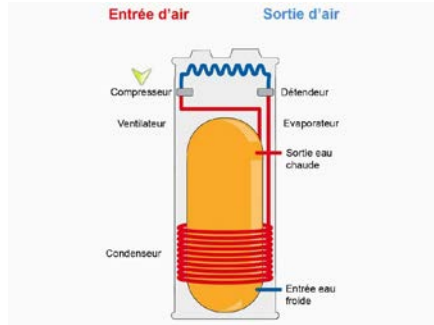
3 - Choix de l'entreprise

- Approvisionnement du matériel
- Réalisation des travaux

4 - Fonctionnement, réglage, optimisation



QUELQUES PISTES



- Ventilation double flux avec récupération d'énergie
- Mettre en place des ventilateurs EC
- Privilégier les systèmes à rayonnement dans les halls
- Remplacer les anciens éclairages par du Led
- Privilégier la surventilation plutôt que les climatisations indépendante (locaux de projection)
- Remplacer les systèmes de chauffage électrique par de la pompe à chaleur
- Mettre en place des systèmes de régulation intelligent (free cooling, adaptation de la vitesse de ventilation, de la température de soufflage)
- Remplacer les chaudières existantes par des chaudières condensation nouvelle génération
- Mettre en place des programmes horaires
- Optimiser la diffusion d'air et sa répartition
- Géothermie et énergie renouvelable au sens large
- Chaufferie au bois
- Voir pour faire des transferts d'énergies entre copropriété (résonné global et non plus équipement)
- L'isolation thermique des halls, Bureaux et zones techniques



En faire une force

Message
envoyer au
client

Se soucier de l'impact
sur l'environnement

Sensibilisation
du publique

Boite à idée
Afficheur de consommation

Voir sur le long
terme

Message transmis aux
générations futurs