



# L'adrc

Agence pour le Développement  
Régional du Cinéma

**UNE AGENCE**

**DES ACTIONS DANS LES TERRITOIRES AU SERVICE DES SALLES ET DES FILMS**



**AIDE À LA DIFFUSION** DES FILMS

**ÉTUDES ET CONSEILS** AUX COLLECTIVITÉS ET  
AUX EXPLOITANTS SUR LEURS CINÉMAS

**ACTIONS CULTURELLES** ET JOURNÉES PROFESSIONNELLES

FESTIVAL  
**PLAY IT!  
AGAIN!**

FÊTE DU CINÉMA CLASSIQUE



[adrc-asso.org](http://adrc-asso.org)



ADRCagence

**Sommet des Arcs**  
**17 Décembre 2021**  
**ADRC / Futura@cinéma**

# Cinémas verts, cinémas de demain #3

## « *La Planète brule et on tourne la tête* »

- Sujet important et essentiel qui occupe beaucoup les médias mais passer de la parole à l'acte, il nous faut dépasser le « **green washing** »
- Salon des maires 2021 - Résultat de la COP 26
- **Des avancées mais à rythme ralenti**
- Décisions internationales et nationales sont importantes.
- Il faut au quotidien modifier nos comportements, notre façon de construire, de penser nos fonctionnements

# OUTILS RÉGLEMENTAIRES

## « Décret tertiaire » établissements existants

### Objectif ambitieux de réduction de consommation énergétique

Etablissements existants de plus de 1.000 m<sup>2</sup> (ex. 3 écrans ou > 400 places)

Réduire de 40 % pour 2030, 50 % pour 2040 et 60 % pour 2050

## « Loi Climat et résilience » bâtiments neufs

### Limiter l'artificialisation des sols et soutien des énergies renouvelables

Obligation d'installer des panneaux solaires ou des toits végétalisés (30 % de la surface) quand on construit ou rénove lourdement de grands bâtiments

Construction, extension ou rénovation de surfaces commerciales dès 500 m<sup>2</sup> de création de surface (ainsi que les parkings de plus de 500 m<sup>2</sup>) - 2023

# QUESTIONNAIRE ECO-RESPONSABILITE

**62 réponses dont 92 % d'exploitants et 8 % de distributeurs**

73 % pensent qu'il y a une vraie sensibilité à l'éco-responsabilité de leur public, cette thématique devrait participer de l'identité des cinémas

## PRATIQUES

- Consommables : 75 % font appel à des produits ou des prestations ER (papier recyclé, achats en circuit court, appel à des prestataires avec éco-responsabilité)

# ENERGIE

- **Seul 14 % des sondés sont capables d'estimer leur consommation**

- 9% estiment leur consommation énergétique comme très importante
- 5% seulement la considèrent faible
- 86 % sont incapables de la quantifier

**Actions menées citées** : utilisation d'une pompe à chaleur (3%), gestion de l'électricité et de l'éclairage (16%)

**Sources d'énergie citées** : fuel, gaz, mazout, électricité, géothermie.

# Actions

- 70 % des personnes interrogées ont mis en place des dispositifs d'économie d'énergie : éclairage LED (**impact limité**) et le renforcement de l'isolation (**impact important**)
- Seuls 17% connaissent leur consommation d'eau et ont mis en place des moyens de maîtrise plus efficace (chasse d'eau à double détente, récupérateur d'eau de pluie, mitigeurs ou robinets temporisés)

## *DONNEES STATISTIQUES TOUT TYPE DE BATI*

- Rénovation légère (régulation, etc.) : économie de 10 à 15 %
- Rénovation moyenne (nouvelle CTA, isolation terrasse) de 20 à 25 %
- Rénovation lourde (mise a niveau CVC) de 40 à 50 %

# PROCÉDÉS CONSTRUCTIFS

- Seuls 10% des répondants ont eu recours à des procédés constructifs moins énergivore (Isolation extérieure, bardage en bois)
- Seuls 2% des sondés affirment que leur établissement comprend des matériaux biosourcés : 60% répondent par la négative et 38% NSP.
- Aucun cinéma répondant ne fait partie des cinémas à énergie 100% verte et n'a obtenu de label éco-responsable.



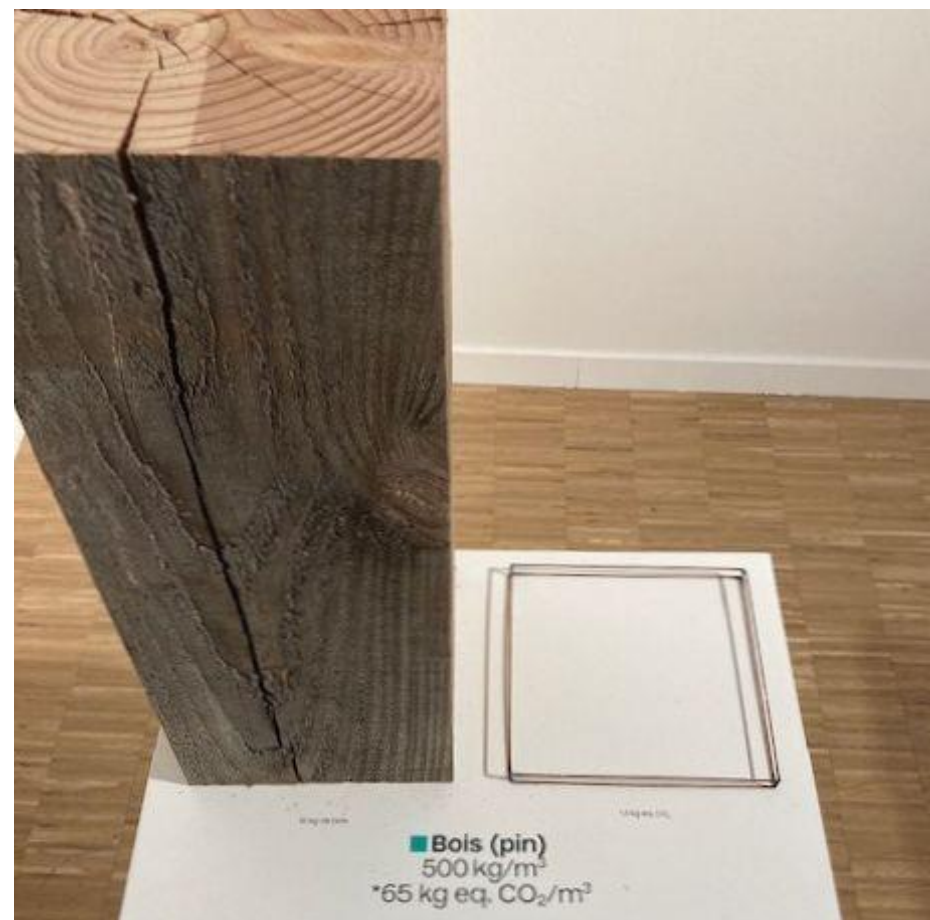
# L'empreinte du bâtiment



Béton Armé – 2.500 kg/m<sup>3</sup> – 425 kg eq CO<sub>2</sub>/M<sup>3</sup>

10 kg Béton Armé

1kg eq CO<sub>2</sub>



Bois – 500 kg/m<sup>3</sup> – 65 kg eq CO<sub>2</sub>/M<sup>3</sup>

10 kg Bois

1,3kg eq CO<sub>2</sub>

# IMPLANTATION – TRANSPORT

*une part importante de la consommation carbone est liée aux déplacements*

- Mobilité douce : mise en place progressive (8%) avec le développement de points d'attache vélo.
- Les solutions de transport éco-responsable restent timides (19%) : transports en commun, covoiturage.
- 27% des sondés ont privilégié la proximité d'un parking pour le choix d'implantation dont seuls 6% sont équipés de bornes de recharge.
- 81 % n'ont pas été associés au choix d'implantation ou le cinéma est existant (50%).

# SENSIBILISATION

- Volonté de transmettre et de sensibiliser le public à la question environnementale,
- 76% des sondés ont opté pour une programmation sur ce thème.



# CONCLUSIONS PROVISOIRES

- Seul 30% du panel pense l'objectif « zéro déchet » réalisable
- Volonté d'**une réelle volonté de s'impliquer** dans cette thématique éco-responsable.
  - l'adoption du zéro confiserie ou du zéro papier (affichage numérique et dématérialisation),
  - mise à disposition du public des emballages et des produits recyclables,
  - tri sur place ou le réemploi de la chaleur créée par la cabine de projection
- **70% éprouve le besoin d'être accompagné et conseillé (conseils, formations, soutien financier).**
- Création d'un livret vert (moyens pour réaliser des économies d'énergie, coûts et retour sur amortissement) ou la diffusion de spots écologiques publicitaires.

# THE SHIFT : DECARBONONS LE CINEMA

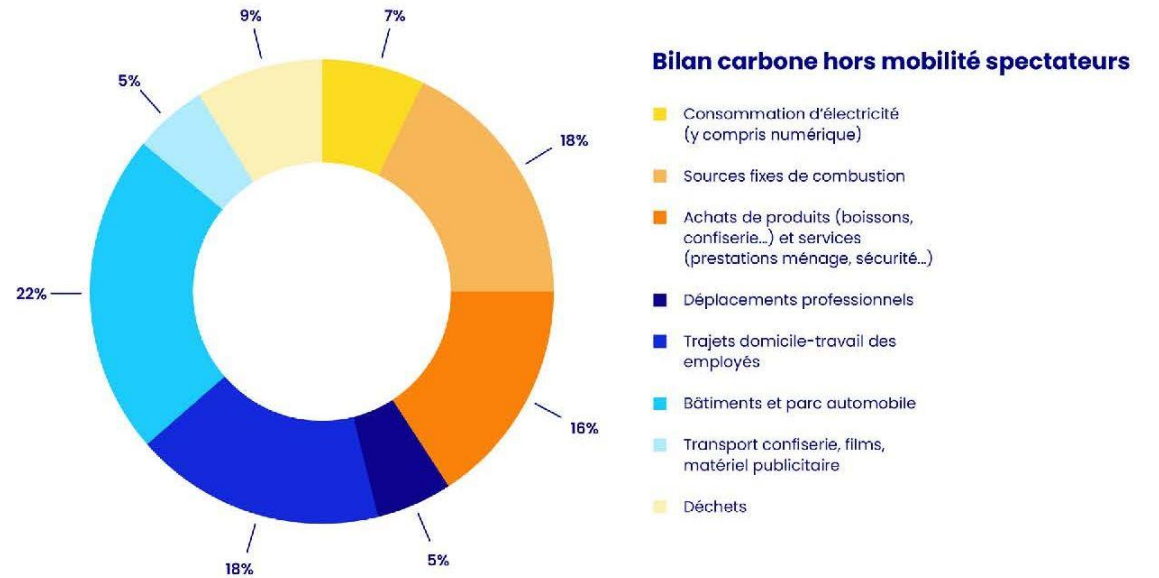
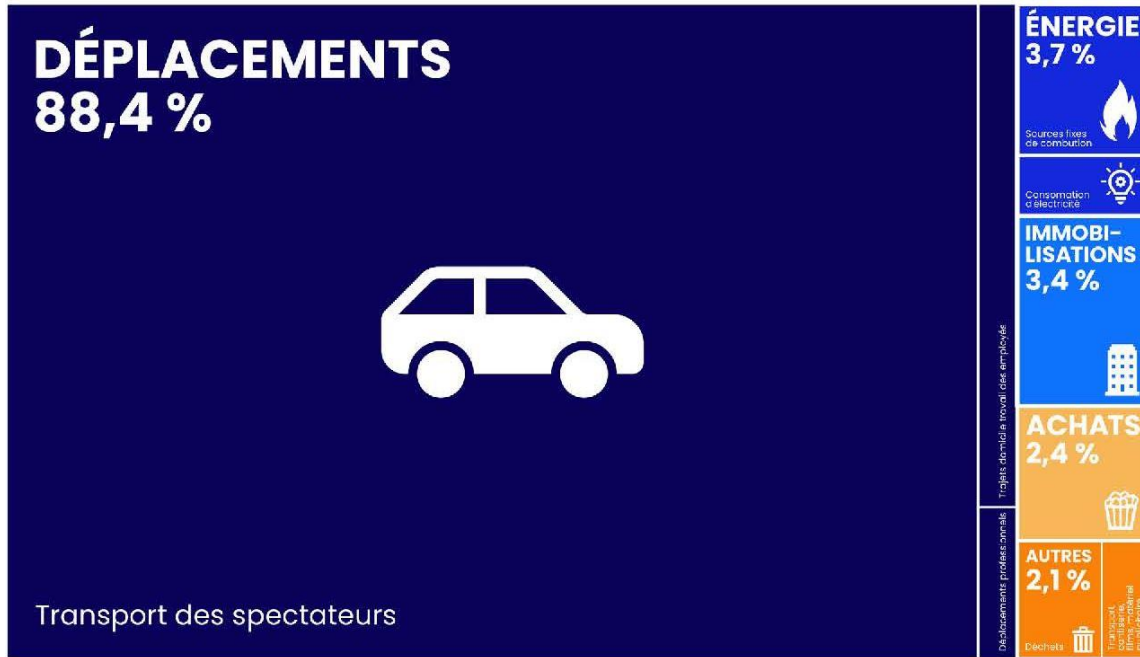


Figure 51 - Répartition de l'impact carbone des salles de cinéma en France (hors déplacement des spectateurs)

# UN PROJET ECO-RESPONSABLE

décline plusieurs axes et la nécessité d'un audit :

- Une dimension urbanistique et de déplacement,
- Une dimension constructive,
- Une dimension énergétique et de gestion de fluides
- Une stratégie de gestion de déchets et d'économie circulaire
- Des gestes au quotidien des équipes et de sensibilisation collective

*« Ce n'est pas parce que les choses sont difficiles que nous n'osons pas, c'est parce que nous n'osons pas qu'elles sont difficiles - Sénèque »*