

Des indicateurs au rouge

- ❖ 2023 : 32 % des émissions des GES en France proviennent des transports
- ❖ Indispensable de réduire les émissions de CO2 selon les rapports du GIEC
- ❖ Les salles de cinéma émettent environ 1,07 million de tonnes de CO2e par An
Moyenne de 524 tonnes de CO2e par cinéma
- ❖ Augmentation du taux d'occupation des véhicules de 1,3 à 1,5 : Impact très positif

Émissions de gaz à effet de serre des transports intérieurs

130,5 millions de tonnes équivalent CO₂

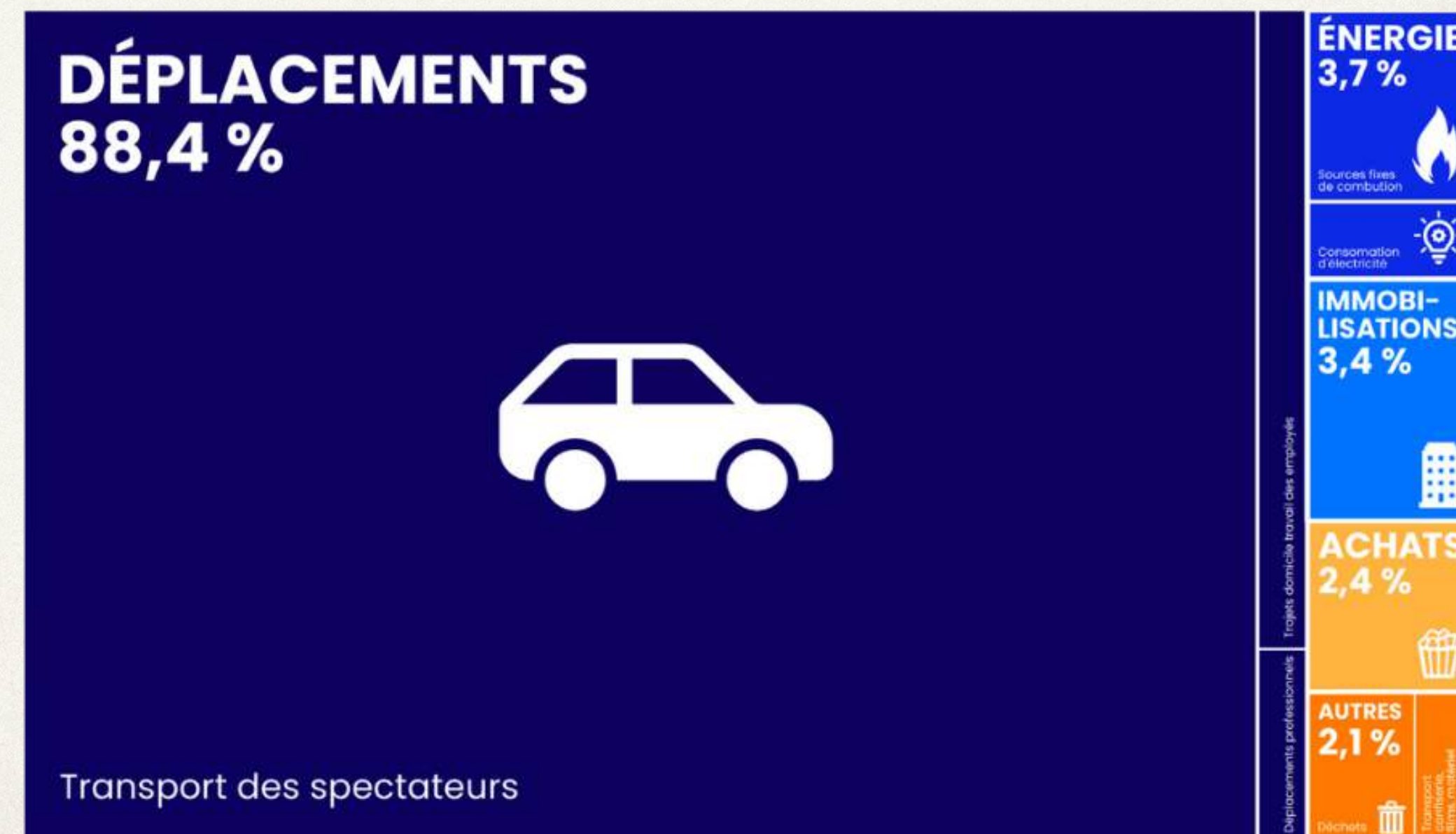
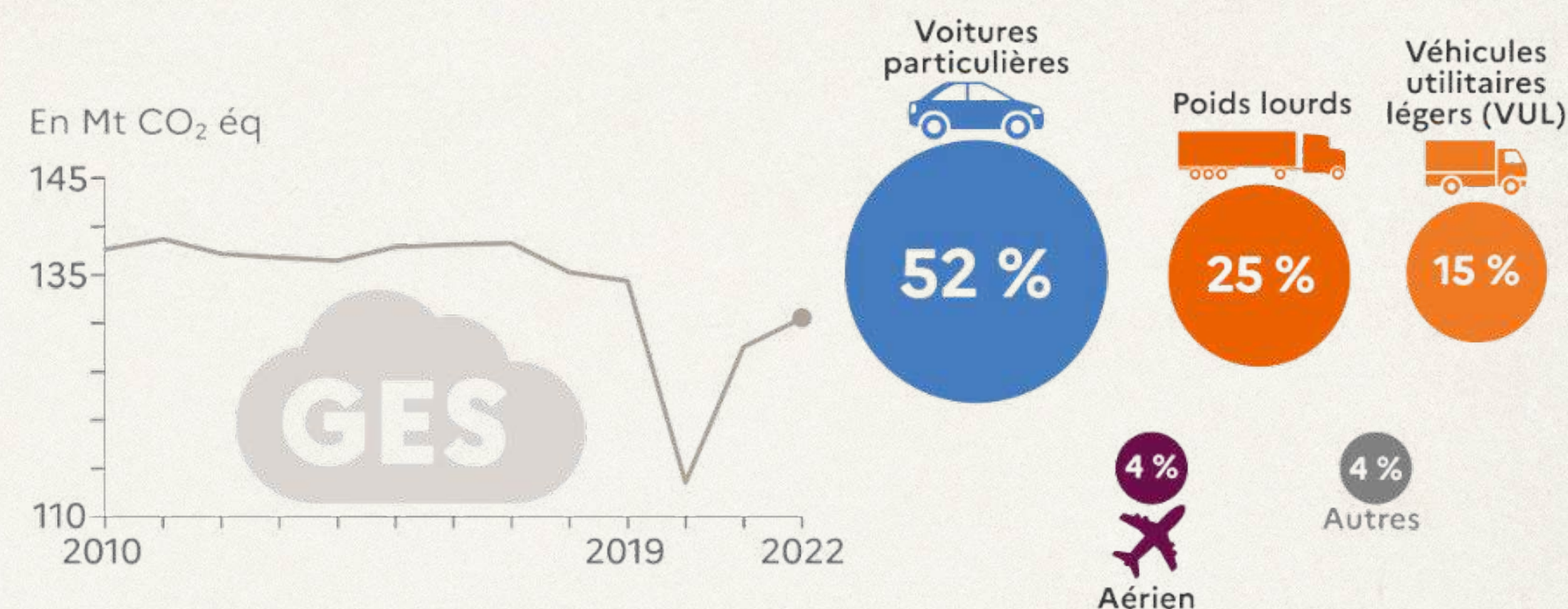
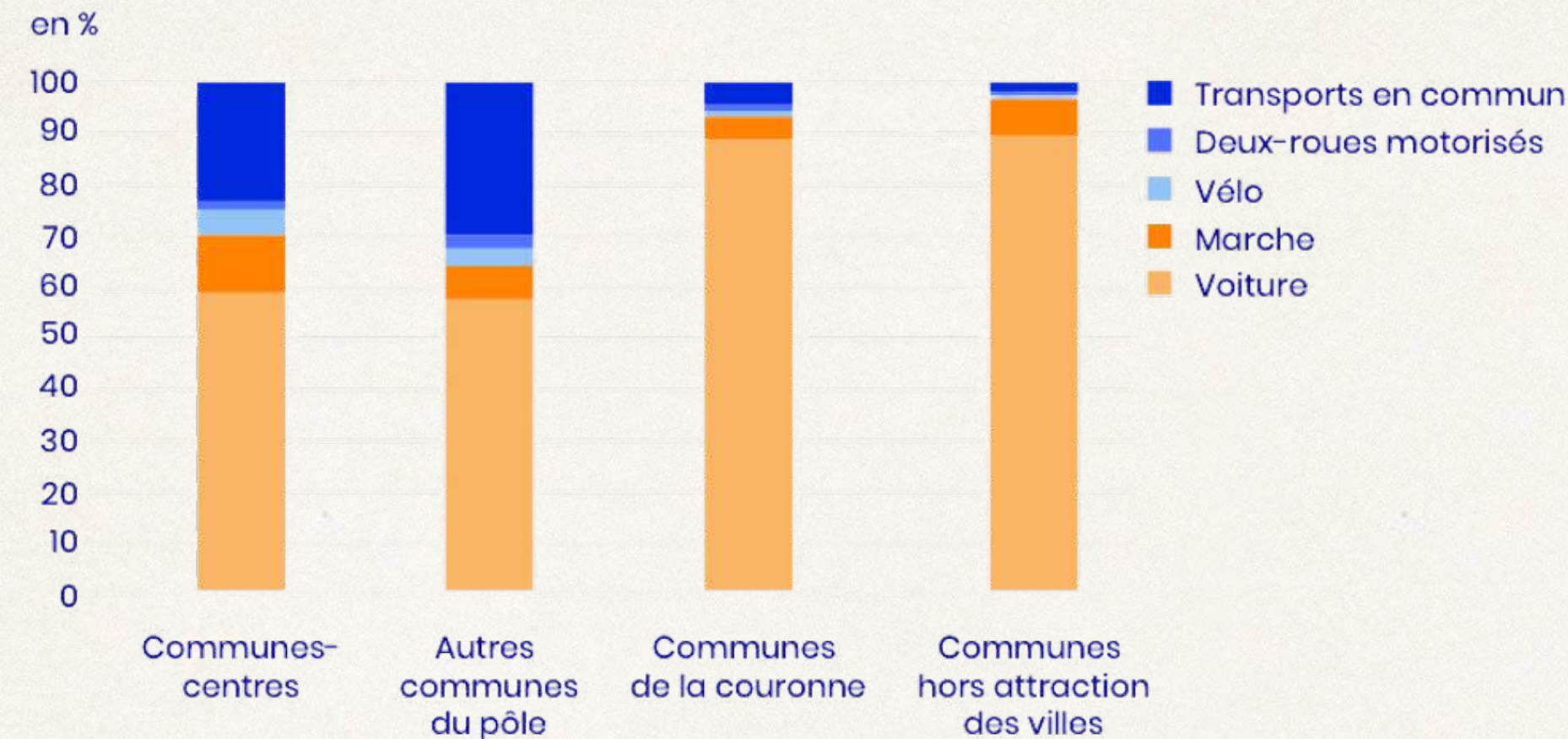


Figure 50 – Répartition de l'impact carbone des salles de cinéma en France

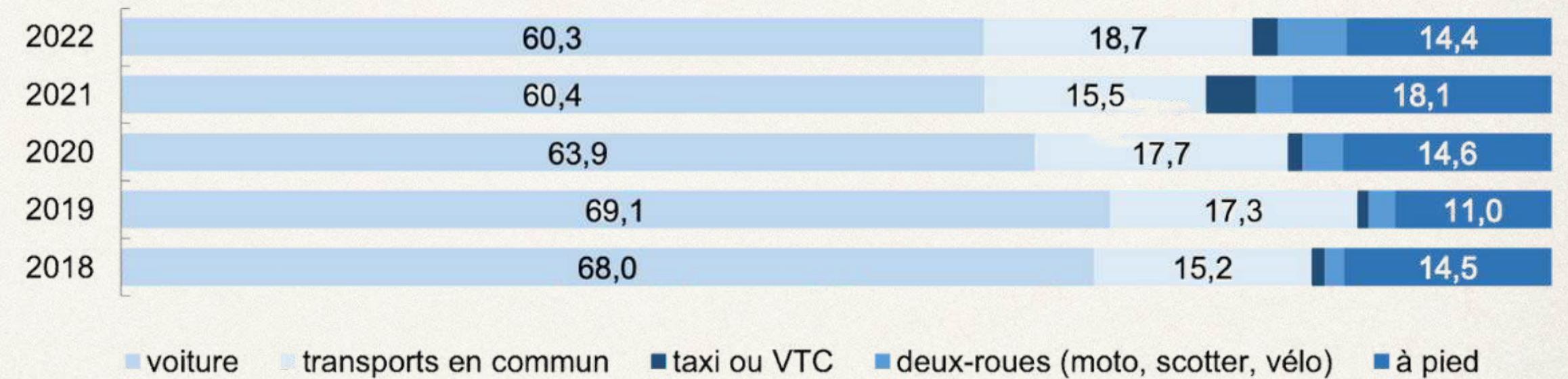
Source : calculs The Shift Project 2021

Focus : Les parts modales en ruralité

MODE DE TRANSPORT PRINCIPALEMENT UTILISÉ POUR SE RENDRE AU TRAVAIL SELON LE TYPE DE COMMUNE DE RÉSIDENCE EN 2017 Source : INSEE, 2021



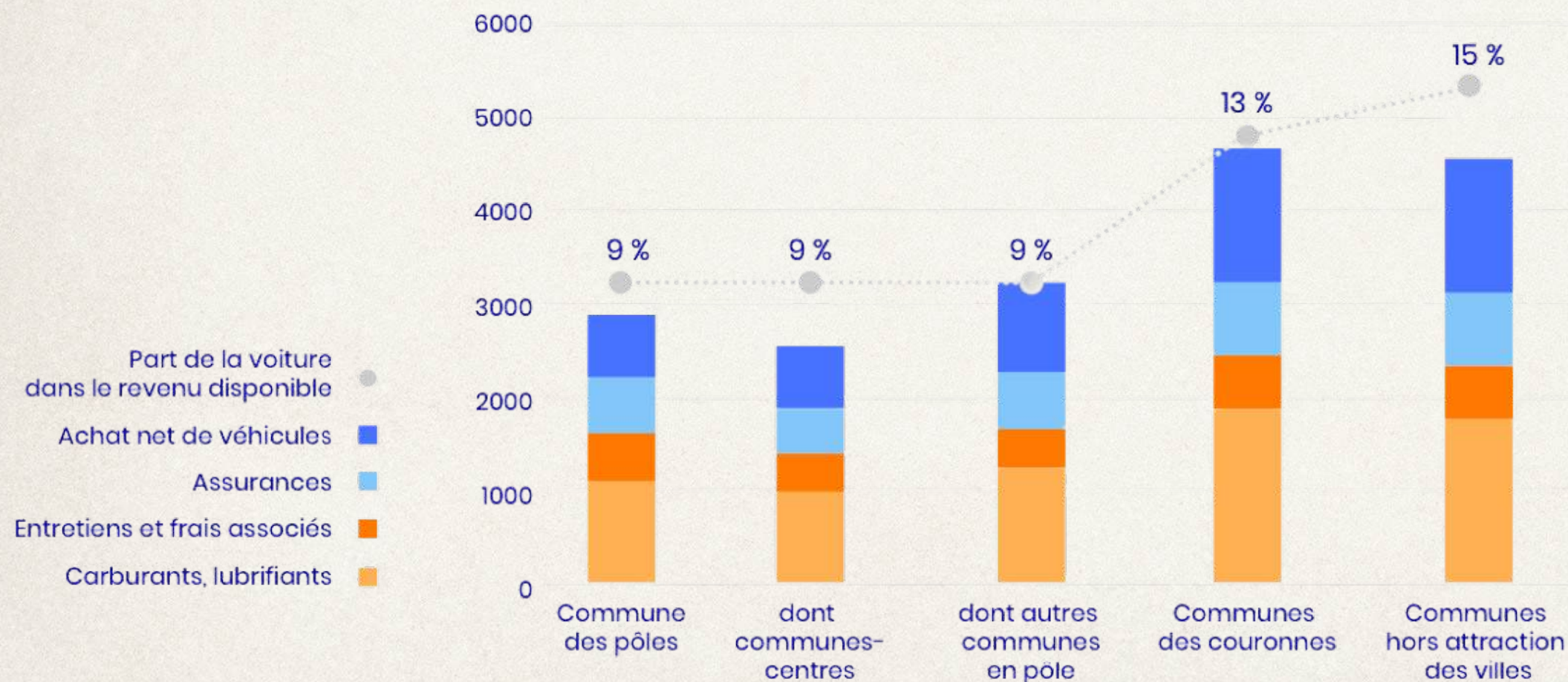
Moyen de transport utilisé pour aller au cinéma (%)



Source : CNC – Vertigo, enquête *CinExpert*, spectateurs 7 derniers jours, 15 ans et plus.
Question posée entre le 02/02/22 et le 15/02/22

DÉPENSES DE TRANSPORT EN VOITURE ET PART DANS LE REVENU DISPONIBLE DES MÉNAGES SELON LA CATÉGORIE DE COMMUNE DE RÉSIDENCE EN 2017

Source : The Shift Project, données INSEE, 2021



- ❖ Zone rurale (peu dense et très peu dense) on passe de 60 % de moyenne à 70 % pour la voiture
- ❖ Part modale de la voiture majoritaire **Autosoliste**
- ❖ Hausse des coûts du carburants
- ❖ Priorité au déplacement de nécessité

Quelle place dans nos réflexions ?

National :

- ❖ 2021 : Rapport du Shift Project
« Décarbonons la Culture ! »
- ❖ 2022 : Initiative du CNC
« Plan Action »
- ❖ 2022 : ADRC
« Cinémas Verts - Fiches Pédagogiques »
- ❖ 2024 : Commission Ecologie - FNCF
« Feuille de route »

Cinéma par cinéma :

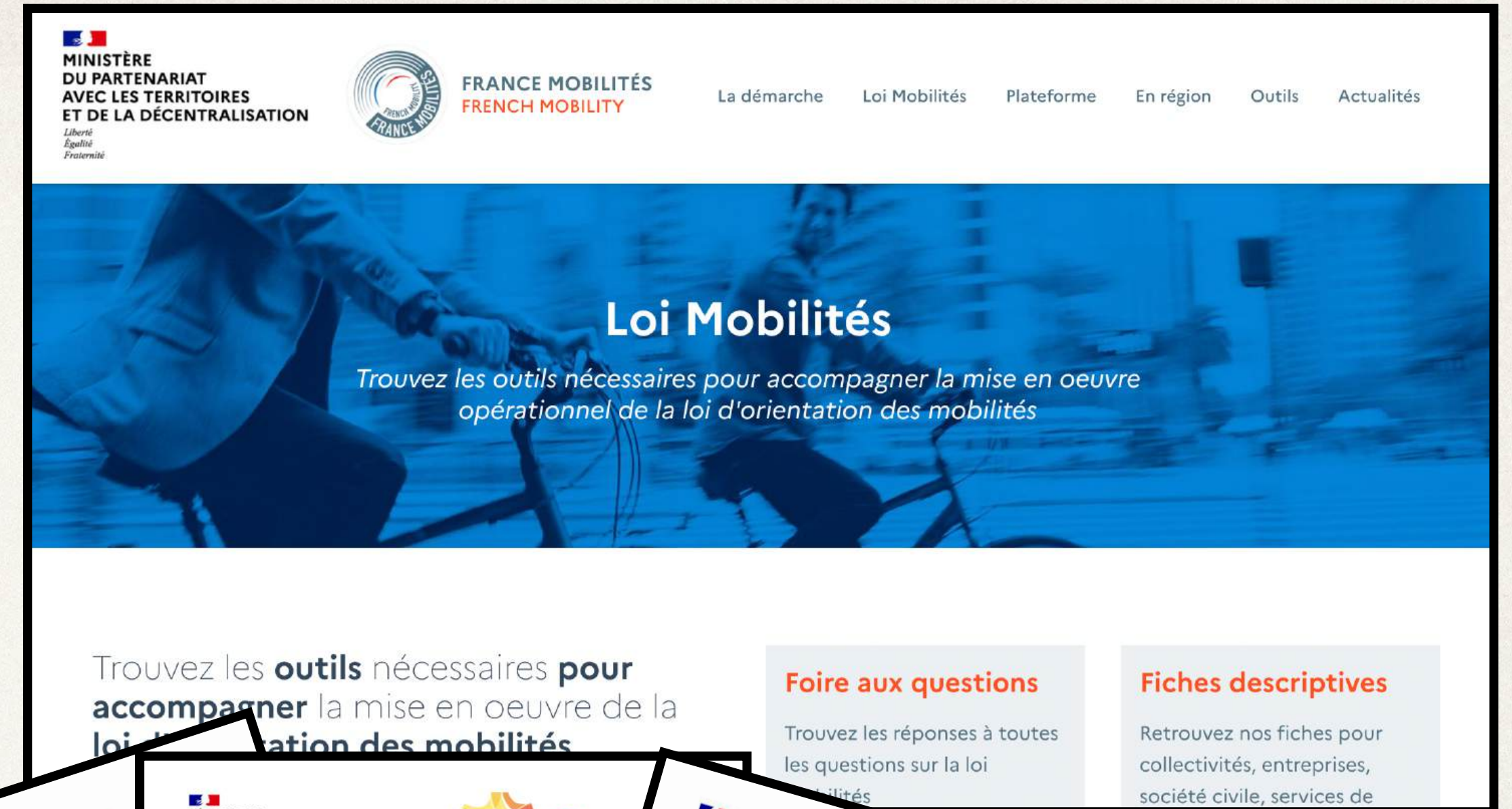
- ❖ **Sujet méconnu - éloigné des priorités**
- ❖ **Des questions** : compétences / financements / solutions à court, moyen et long terme ?



Gouvernance de la mobilité

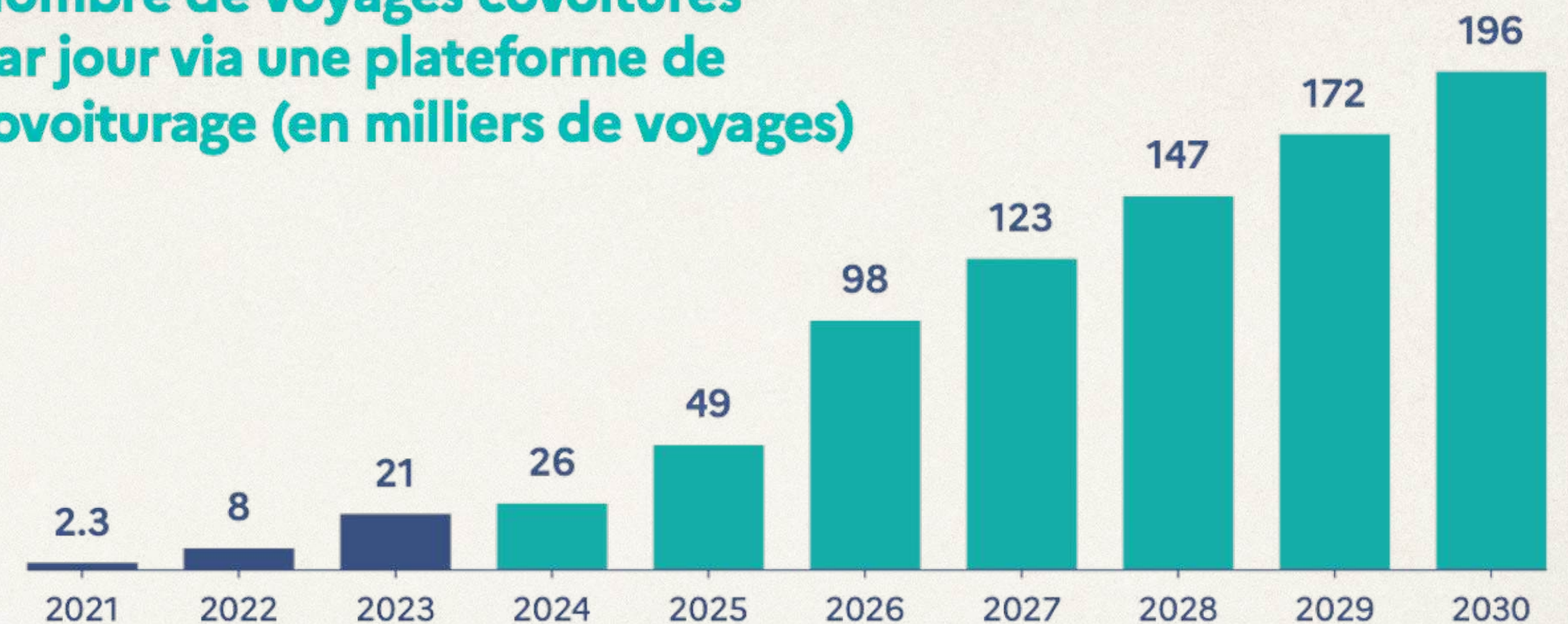
Apprendre et comprendre

- ❖ Ministère - **France Mobilités**
- ❖ CEREMA - **CapaMob**
- ❖ CEREMA - **Boîte à outils Mobilité**



Zoom sur le covoiturage (1)

Nombre de voyages covoiturés
par jour via une plateforme de
covoiturage (en milliers de voyages)



Source : covoiturage.beta.gouv.fr

- ❖ Deux catégories : **payant / gratuit**
- ❖ En France : **Plan Mieux Agir**
- ❖ **La gouvernance de la mobilité** : En 2019 mise en place des **AOM** - Autorités Organisatrices de la Mobilité. **IMPORTANT** : Pas de nécessité de la part des collectivités territoriales d'avoir la compétence mobilité.
- ❖ Travailler sur ces projets **via des politiques environnementales et d'urbanisme** : PCAET / Le réseau TEPOS / PLU ou PLUi / SCOT
- ❖ **Leviers financiers** : France mobilités / Fond régional centre bourg / DSIL / FEDER
TEPCV
- ❖ Réelle nécessité de la **compréhension territoriale** de la part des cinémas

Zoom sur le covoiturage (2)

❖ Les leviers :

- Au-delà de la nécessité écologique, une volonté économique émerge.
- Les spectateurs sont en majorité des habitués d'un même établissement. Cela ouvre la possibilité de créer des réseaux locaux de covoiturage en s'appuyant sur des outils numériques ou des plateformes dédiées.

❖ Les freins :

- La flexibilité et l'individualisme liés à la voiture personnelle freinent l'adoption du covoiturage.
- Partager un trajet est encore perçu comme une contrainte par une partie des publics, qui expriment un attachement à leur espace personnel et une réticence à dépendre d'autrui.

Conclusion et pistes

- ❖ Étudier et comprendre la réalité de son public, de son territoire
- ❖ Mettre en place une **collaboration active** entre les :
SALLES / AOM / COLLECTIVITÉS / STRUCTURE DE TRANSPORT / ACTEURS AUTRES
Différence entre privés, publics et associatifs - leviers différents
- ❖ Favoriser le **partage et les concertations** des actions menées
- ❖ **Ne pas attendre** pour commencer le travail
- ❖ Comprendre et agir sur les limites : **la sensibilisation du public**

- ❖ **Faciliter la mise en relation en intégrant directement des solutions numériques**
- ❖ **Valoriser les trajets partagés avec des récompenses**
- ❖ **Développer des partenariats avec les collectivités**
- ❖ **Promouvoir une culture du covoiturage en salle**